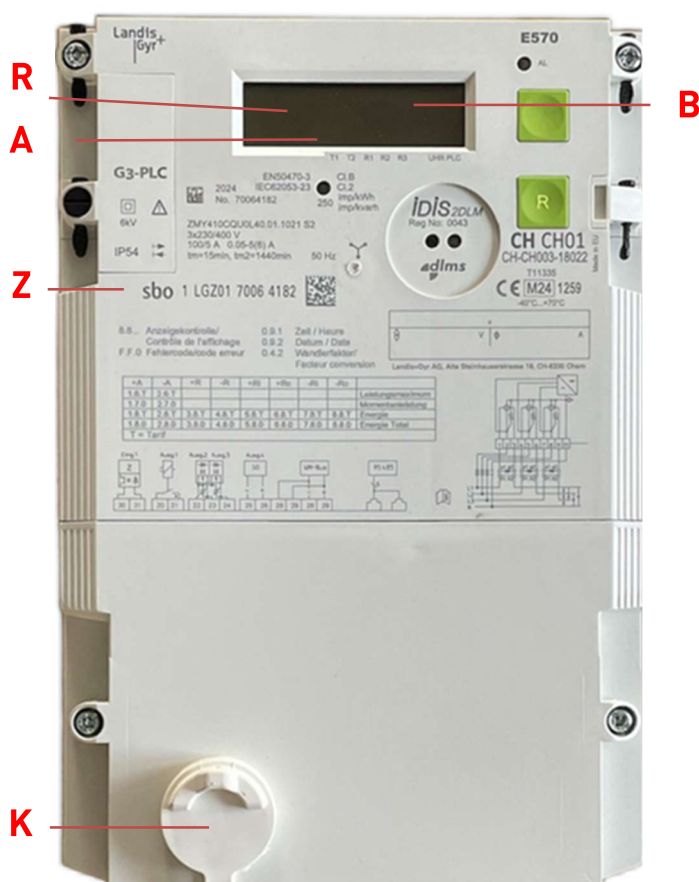


Anleitung für Zählerablesung für Stromzähler LANDIS+GYR / TYP E570 P2P



Möchten Sie Ihren Verbrauch selber ablesen so hilft Ihnen nachfolgende Anleitung dabei. Dieser Zähler besitzt eine Kundenschnittstelle, mit welcher der Kunde die Verbrauchsdaten auslesen kann.

ELEKTRONISCHER ZÄHLER LANDIS+GYR / TYP E570 (Wandlerzähler)



Vorgehen Zählerablesung

- 1.) Zählernummer **Z** ablesen
- 2.) Die Zählwerte werden alternierend angezeigt, ohne eine Taste zu drücken.
- 3.) Hochtarif HT ablesen: Warten bis unter **A** 1.8.1 erscheint. Im Feld **B** den HT-Verbrauch in kWh ablesen
- 4.) Niedertarif NT ablesen: Warten bis unter **A** 1.8.2 erscheint. Im Feld **B** den NT-Verbrauch in kWh ablesen
- 5.) Rückspeisung ins Netz, nur für Produzenten
Hochtarif HT ablesen: Warten bis unter **A** 2.8.1 erscheint und den Verbrauch in kWh ablesen
Niedertarif NT ablesen: Warten bis unter **A** 2.8.2 erscheint und den Verbrauch in kWh ablesen
- 6.) Kundenschnittstelle CII (**K**)
- 7.) Energierichtung (**R**) +P bedeutet Energiebezug vom Netz; -P bedeutet Rücklieferung ins Netz (Rückspeisung).
- 8.) Bei Ablesung Stromwandlerfaktor berücksichtigen

AUSKÜNFTE / UNTERSTÜTZUNG A.EN

Bei Fragen zum Zähler und dessen Ablesung stehen Ihnen unserer Ansprechpartner der Abt. Netzdienstleistung und Sicherheit gerne zur Verfügung.

Telefon 062 205 56 56
info@aen.ch
www.aen.ch