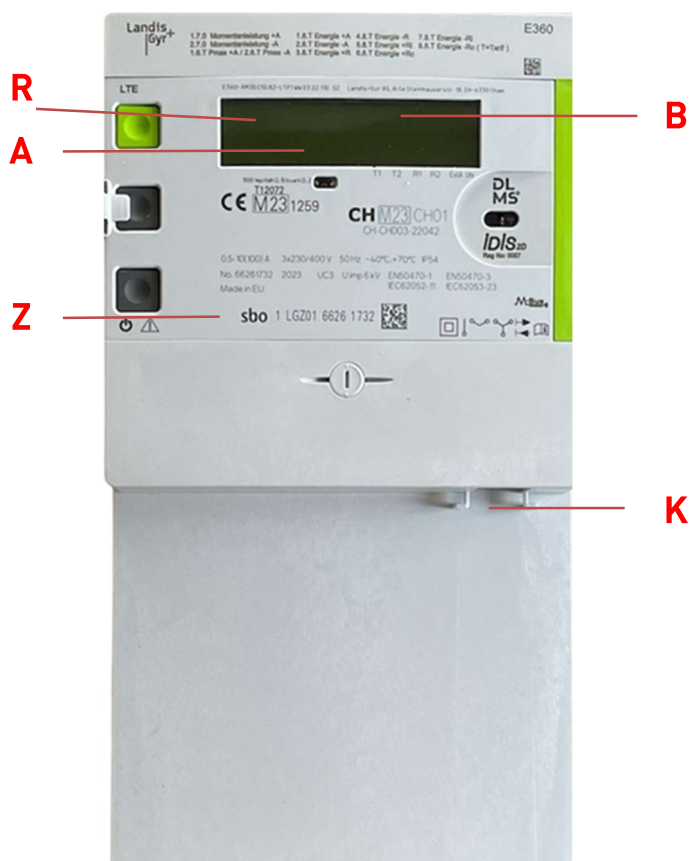


# Anleitung für Zählerablesung für Stromzähler LANDIS+GYR / TYP E360



Möchten Sie Ihren Verbrauch selber ablesen so hilft Ihnen nachfolgende Anleitung dabei. Dieser Zähler besitzt eine Kundenschnittstelle, mit welcher der Kunde die Verbrauchsdaten auslesen kann.

## ELEKTRONISCHER ZÄHLER LANDIS+GYR / TYP E360



## Vorgehen Zählerablesung

- 1.) Zählernummer **Z** ablesen
- 2.) Die Zählwerte werden alter-nierend angezeigt, ohne eine Taste zu drücken.
- 3.) Hochtarif HT ablesen: Warten bis unter **A** 1.8.1 erscheint. Im Feld **B** den HT-Verbrauch in kWh ablesen
- 4.) Niedertarif NT ablesen: Warten bis unter **A** 1.8.2 erscheint. Im Feld **B** den NT-Verbrauch in kWh ablesen
- 5.) Rückspeisung ins Netz, nur für Produzenten  
Hochtarif HT ablesen: Warten bis unter **A** 2.8.1 erscheint und den Verbrauch in kWh ablesen  
Niedertarif NT ablesen: Warten bis unter **A** 2.8.2 erscheint und den Verbrauch in kWh ablesen
- 6.) Kundenschnittstelle CII (**K**)
- 7.) Energierichtung (**R**) +P bedeutet Energiebezug vom Netz; -P bedeutet Rücklieferung ins Netz (Rückspeisung).

## AUSKÜNFTE / UNTERSTÜTZUNG A.EN

Bei Fragen zum Zähler und dessen Ablesung stehen Ihnen unserer Ansprechpartner der Abt. Netzdienstleistung und Sicherheit gerne zur Verfügung.

Telefon 062 205 56 56  
[info@aen.ch](mailto:info@aen.ch)  
[www.aen.ch](http://www.aen.ch)